

ATLAS X

La nueva solución IoT para controlar y automatizar sistemas de agua.

La solución ATLAS X, desarrollada por Spherag y basada en tecnología IoT, permite una gestión inteligente del riego. Se integra con la plataforma de Spherag y, gracias a nuestra tecnología innovadora, posibilita la monitorización remota y la automatización de procesos basada en datos.

SERIE TH-ATXX

SERIE TH-SUB-ATXX

Especificaciones mecánicas

Dimensiones	140 x 125 x 45 mm
Peso	490 g
Material	ASA, ETFE
Temperatura de funcionamiento	-10°C a 50°C
Accesorios	2 I/O cables (1,5 m) Guía inicio rápido

Conectividad

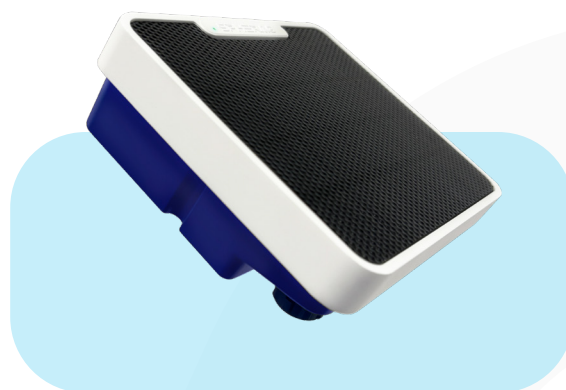
Red de comunicación	GPRS, NB-IoT, LTE-M
Antena	Interna
Tarjeta SIM	Dentro del dispositivo

Certificaciones

Europa	Marcado CE
Grado de protección IP	IP68
Grado de protección IK	IK-07

Especificaciones generales

Entradas	8 (Caudalímetro o entrada digital)
Salidas	8 (Relé latch o Solenoide latch)
Voltaje de salida	9 ~ 18 Vdc
Configuración remota	Plataforma remota
Indicador visual	LED (estatus)
Tiempo de muestreo	[5 min - 1 h]
Periodo de comunicaciones de subida (sensores)	[15 min - 24 h]
Periodo de comunicaciones de subida (eventos)	[15 min - 24 h]
Periodo de comunicaciones de bajada	< 10"



Ref ATX	Ref ATX con suscripción
TH-ATXL	TH-SUB-ATXL
TH-ATX2	TH-SUB-ATX2
TH-ATX4	TH-SUB-ATX4
TH-ATX8	TH-SUB-ATX8

Sensores

Sensor de presión	I ² C (30 bar)
Sensor de suelo	I ² C (T ^a de suelo, VWC) SDI-12 (Sentek) (T ^a , H, EC) SDI-12 (Enviropro) (T ^a , H, EC)
Ambiente	I ² C
Sensor EC	SDI-12 (EC ES2)
Sensor nivel	I ² C (10 m) I ² C (50 m)
Sensor genérico	4-20 mA

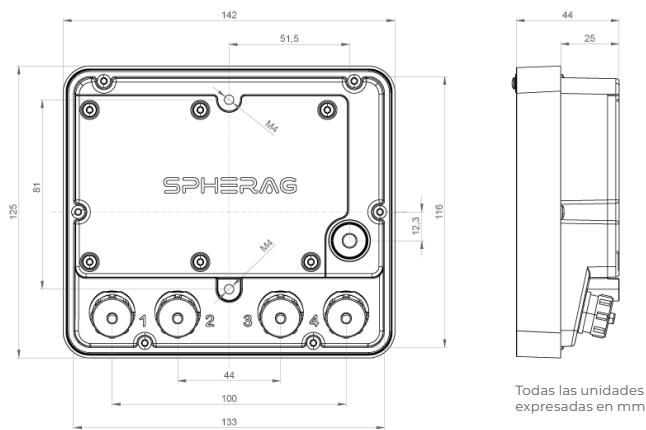
Especificaciones de batería

Alimentación	Panel solar integrado 2,5 W
Batería interna	LiPo 8000 mAh
Alimentación externa	5 ~ 24 Vdc

Capacidades

Generadores de alarma	Contador Sensor externo Sensor interno Entradas digitales
Diagnóstico remoto	BLE
Firmware	FOTA
Sensores internos	Nivel de batería Voltaje panel solar Temperatura Humedad

Dimensiones y anclajes



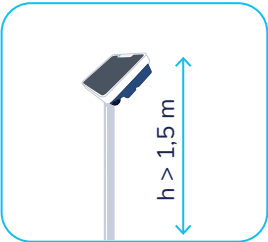
Conexiones

Diagram of the SPHERAG device showing input and output ports. The device has four input ports (Entradas) and four output ports (Salidas). The input ports are labeled 1, 2, 3, and 4. The output ports are labeled 1, 2, 3, and 4. Below the device, a cable is shown with a length of 1.5 m. The text 'Longitud del cable' and 'Salidas: max. 20 m / Entradas: max. 1,5 m' is displayed.

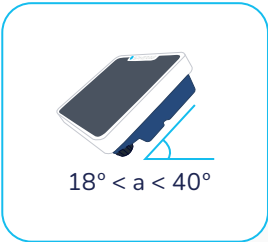
Conector	Función
1	Alimentación externa
2	Sensores
3	Entradas
4	Salidas

Color del cable	Entrada	Salida
Rojo	Entrada 1	Salida 1
Verde	Entrada 2	Salida 2
Morado	Entrada 3	Salida 3
Amarillo	Entrada 4	Salida 4
Azul	Entrada 5	Salida 5
Naranja	Entrada 6	Salida 6
Gris	Entrada 7	Salida 7
Marrón	Entrada 8	Salida 8
Negro	COM	COM

Recomendaciones de instalación en el campo

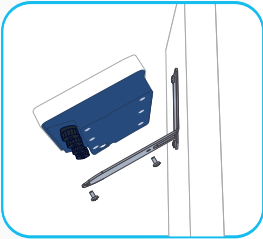


1. Atornilla el dispositivo firmemente sobre un soporte, a 1,5 metros respecto al suelo.



2. Orientar el dispositivo hacia el sol, por ejemplo, hacia el sur con un ángulo de 30° en España.

Instalación en soporte

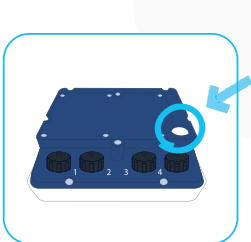


Instalación de Atlas en pared sobre el soporte.

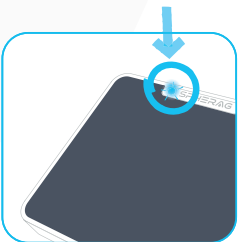


Instalación de Atlas en poste sobre el soporte.

Encendido de ATLAS



1. Pulsa el botón en la parte posterior.



2. Comprueba el color del led para determinar el estado

- Color del LED
- Conectando
 - Conectado
 - Error